



A.E.C. - Association Européenne des Cheminots
Associazione Europea dei Ferrovieri - Sezione Italiana (*)



Cinque anni di attività della

Segreteria Compartimentale Lombardia

Aprile 2013

(*) Dal 2008 aperta anche ai non ferroviari.



A.E.C. - Association Européenne des Cheminots Sezione Lombardia

Che cos'è l'A.E.C.

L'ASSOCIATION EUROPEENNE DES CHEMINOTS (A.E.C.) è stata istituita il 22 luglio 1961 a Torino per iniziativa di un gruppo di differenti Aziende ferroviarie europee, allo scopo di associare i ferrovieri dei Paesi dell'Unione Europea e degli altri Paesi confinanti con i più importanti transiti europei.

I fini dell'Associazione sono precisati nell'"Appello ai ferrovieri di tutti i Paesi d'Europa" che fu diramato da Milano nel mese di maggio 1961 e nello Statuto del 23 luglio 1961 e si riassumono in un programma inteso a creare una "mentalità europea nel mondo dei ferrovieri, intensificando i loro contatti dal punto di vista delle azioni umane e tenendoli informati sui problemi europei".

In particolare l'A.E.C. costituisce un vasto movimento di opinione che, rendendosi interprete dei programmi comunitari nella politica dei trasporti, intende influire attivamente nei confronti delle decisioni delle aziende ferroviarie e delle autorità politiche nazionali, affinché detti programmi siano realizzati.

Questi compiti vengono svolti mediante iniziative concrete: si organizzano corsi di studio, "stages" di formazione, conferenze e dibattiti, visite agli impianti con scambio di informazioni e di ospitalità, incontri e congressi dove si propaga, innanzi tutto, l'idea dell'Unione Europea e l'opera degli Organismi europei.

Un periodico d'informazione, "Europa Ferroviaria", edito dalla Sezione Italiana, tiene al corrente i soci di tutte queste iniziative.

Dall'anno 1962 è stato istituito un premio annuale intitolato "Ferreuropa" che viene assegnato, in base ad un concorso su di un tema di argomento ferroviario, con una cerimonia ufficiale che si svolge in occasione delle "Giornate Europee dei Ferrovieri". Dal 1970 l'Associazione consegna annualmente, offerta dalla Sezione Italiana, la "Targa Robert

Schuman", ad una personalità politica o ferroviaria che si sia distinta in campo europeo con azioni intese a sviluppare problemi riguardanti i Paesi dell'Unione Europea.

L'A.E.C. non ha colore politico e non si occupa di problemi sindacali.

Essa sviluppa il suo lavoro per mezzo di una Presidenza, Segreterie e Consigli Direttivi nazionali. Apposite Commissioni studiano i problemi culturali a professionali, del turismo sociale, dei trasporti, della formazione europea, delle relazioni umane, della stampa e delle finanze.

La Sede sociale dell'Associazione è a Bruxelles. Hanno già dato la loro adesione alle iniziative dell'Associazione: il Movimento Europeo, varie Associazioni e movimenti federalisti, parlamentari ed alti funzionari delle aziende ferroviarie europee. E' stato approvato presso il Consiglio d'Europa, in Strasburgo, lo "Statuto Consultivo" (aprile 1977). L'A.E.C. fa, quindi, parte della lista delle Organizzazioni Internazionali non Governative (O.N.G.).

Con decisione (E/2002 del 22/07/2002) delle Nazioni Unite l'A.E.C. è entrata a far parte dell'O.N.U. come Membro del Consiglio Economico e Sociale (ECOSOC) con sede a Ginevra.

Sono state costituite le Sezioni: italiana, francese, belga, tedesca, austriaca, spagnola, ceca, slovacca, polacca, rumena, ungherese, inglese, **lettone, albanese, slovena, greca, estone.**

E in corso l'organizzazione delle Sezioni: olandese, portoghese, russa.

Complessivamente hanno aderito all'Associazione finora diverse migliaia di ferrovieri europei. In varie occasioni, delegazioni dell'A.E.C., formate da ferrovieri di diversa nazionalità, sono state ricevute in Bruxelles, nella sede della Commissione Trasporti dell'U.E., per interessanti relazioni sui problemi dei trasporti europei.



A.E.C. - Association Européenne des Cheminots Sezione Lombardia

L' A.E.C. associa solo ferrovieri ?

No ! Dal 2008 l'AEC è aperta a tutti coloro che condividono gli obiettivi statutari.

Come si è informati delle iniziative dell'AEC ?

E' sufficiente consultare il sito www.aecitalia.org o rendendo disponibile ed inviando il proprio indirizzo e-mail a aec.lombardia@gmail.com

Per partecipare alle iniziative “turistico-culturali” e godere delle “convenzioni” attivate dall'Associazione occorre iscriversi all'Associazione (la quota annua è attualmente di 10 €, per informazioni in Lombardia: Giuseppe Cereda 335 210 126).



**A.E.C. - Association Européenne des Cheminots
Sezione Lombardia**

Le «GE», Giornate Europee

Due volte all'anno, normalmente in maggio e in settembre, si svolgono le cosiddette "Giornate Europee": liete opportunità di aggregazione internazionale durante le quali si ha modo di conoscere realtà estere non solo ferroviarie. I dettagli organizzativi sono reperibili nei siti delle rispettive AEC Europee, raggiungibili anche dal sito www.aecitalia.org .

L'impegno organizzativo diretto dei Soci consente la loro realizzazione a costi contenuti. Il prestigio dell'Associazione inoltre ha sempre consentito di avere accesso ad edifici storici, ambienti e luoghi normalmente non aperti al turismo di massa.



**A.E.C. - Association Européenne des Cheminots
Sezione Lombardia**

TORINO – 16 maggio 2009

*Visita al Terminal AFA
di Torino Orbassano*



in collaborazione con la Sezione Piemonte



A.E.C. - Association Européenne des Cheminots Sezione Lombardia

MILANO – 28 giugno 2009

Partecipazione all'iniziativa «Porte Aperte» al Dep. Locomotive di MI Smta ed alle esposizioni di Modelli e Cimeli ferroviari





A.E.C. - Association Européenne des Cheminots Sezione Lombardia

Treviglio – ottobre 2009

BINARI INFINITI 2009
Fermodellismo, cimeli storici, ...





A.E.C. - Association Européenne des Cheminots Sezione Lombardia

Treviglio – ottobre 2009

BINARiNFINITI 2009
Il concorso fotografico





A.E.C. - Association Européenne des Cheminots Sezione Lombardia

Treviglio – ottobre 2009

BINARi FINITI 2009
L'annullo postale e la speciale cartolina





A.E.C. - Association Européenne des Cheminots Sezione Lombardia



Treviglio – ottobre 2009

BINARiNFINITI 2009
Il convegno





A.E.C. - Association Européenne des Cheminots Sezione Lombardia

in collaborazione con l'ALDAI di Milano

Milano Cle – maggio 2010

**Visite alla cabina di comando, agli
ambienti storici ed a quelli ristrutturati.**

**Association Européenne des Cheminots
Associazione Europea Ferrovieri**

Associação Internacional (A.I.F.) SAUD (1980) - CINDA, órgão de STATUT CONSULTATIVI Asses da COMISSÃO DE EUROPE (M. 04. 1977) O.M. G. órgão de STATUT CONSULTATIVI Asses da NATIONES UNIES (Associação EDOE) 22001 2901 - Membro do Conselho Económico e Social de Nações Unidas (EDOCOC) Gaceta - Praça Social 1, Place de Luxembourg 0-1940 BRUXELLES

Sezione Italiana - Segreteria Comunitaria LOMBARDIA

in collaborazione con

ALDAI ASSOCIAZIONE LOMBARDA
DIRETTORI AGENZIE INDUSTRIALI
Comitato Informativa, Trasporti e Logistica

Visita tecnico-culturale alla Stazione di Milano Cle

MILANO DURANTE IL FASCISMO

Con guida turistica specializzata:

- * La Stazione Centrale di Milano ristrutturata;
- * La più bella stazione ferroviaria del mondo (disse il famoso architetto inglese Lloyd Wright);
- * Si offre nell'imponenza del suo stile: già, quale? Ne parleremo insieme visitando anche il Padiglione reale ... vera chicca art-decò;

... e, con gli esperti dell'PAEC

- * Visita ai moderni impianti di comando e controllo della circolazione ferroviaria
- * Visita alla cabina di regia da dove si potrà anche avere la visione dall'alto del grande piazzale con oltre 500 scambi.

Due primi appuntamenti (della durata di circa 2 ore):

sabato 29 maggio ore 15:00
giovedì 3 giugno ore 10:00

Preselezioni telefoniche, al 335 76 79 883 - Costo 10 €

Nei casi fosse superato il limite massimo delle 26 persone per visita, si creerà una lista d'attesa per una eventuale ripetizione. In data da definire, nella mattinata di un giorno infrasettimanale del mese di giugno.



A.E.C. - Association Européenne des Cheminots Sezione Lombardia



Association Européenne des Cheminots
Associazione Europea Ferrovieri

Association Internationale (A.R. 04.02.1965) - O.N.G. dotée du STATUT CONSULTATIF auprès du CONSEIL DE L'EUROPE
(06.04.1977) O.N.G. dotée du STATUT CONSULTATIF auprès des NATIONS UNIES (classe Economique) 25/07/2003 - Membre du
Conseil Economique et Social de l'Organisation des Nations Unies (ECOSOC) Genève - Siège Social: 1, Place de Luxembourg B-1049 BRUXELLES
Sezione Italiana - Segreteria Compartimentali della LOMBARDIA e del PIEMONTE

9 giugno 2010

In collaborazione con il Comitato Infrastrutture, Logistica e Trasporti dell'Associazione Lombarda dei Dirigenti Industriali, le Segreterie Compartimentali AEC della Lombardia e del Piemonte organizzano:

"Torino, binari e oltre..."

... un aggiornamento sulle tecnologie del ferroviario, con visita all'EXPO 2010



... ed un pomeriggio per scoprire (o rivedere) la Torino risorgimentale con Franco LUCIA, socio AEC, ferroviere e guida turistica qualificata.



BINA

Torino - giugno 2010

Visita all'EXPO ferroviaria ed alla Torino del risorgimento.



A.E.C. - Association Européenne des Cheminots
Sezione Lombardia

BINARiNFINITI 2010

*La speciale cartolina e
l'annullo filatelico
nella ricorrenza dei 170
anni della prima
circolazione ferroviaria
lombarda
Milano-Monza 1840-2010*





A.E.C. - Association Européenne des Cheminots
Sezione Lombardia

BINARiNFINITI 2010

Ristampa, in numero limitato, del Volume "58.439 gg di trasporti tra Milano e Monza" a memoria del prof. OGLIARI, con prefazione e aggiornamento del coautore ing. Abate





A.E.C. - Association Européenne des Cheminots Sezione Lombardia

BINARI INFINITI 2010

**Mostra di originali
divise storiche,
a partire dal 1905**



VESTIRE UN SECOLO DI STORIA FERROVIARIA ...

Spesso si dice di un bravo professionista, cioè di una persona che con il proprio mestiere ci sa fare, che "quel dato ha la stoffa" ed in effetti niente di più espressivo, potrebbe rendere l'idea, non è vero?
Nell'immagine che qui segue, ad esempio, sono ritratti in un'immagine unica, gli anni che vanno dal 1905, data che segna la nascita delle Ferrovie dello Stato, fino ai giorni nostri, contemplando alcune uniformi che riassumono emblematicamente il glorioso centenario cammino dei ferrovieri italiani da allora ad oggi.



Grazie all'appassionato lavoro di uno dei nostri soci più storici e di rilievo, il Cav. Franco Lucia, Vice-Segretario AEC Piemonte L'Association Européenne des Cheminots, meglio conosciuta con l'acronimo di A.E.C. Associazione Europea Ferrovieri, dispone di un autentico patrimonio culturale composto da una raccolta preziosissima, sia dal punto di vista antropologico che storico, frutto di un estenuante, costante, preciso lavoro di "recupero".

La collezione comprende alcune decine di divise ferroviarie che coprono lo spazio temporale di varie epoche e nei profili professionali. E' da considerarsi **UNICA** nel suo genere, in Italia, per tipologia e varietà e soprattutto perché le divise sono **capi unici ed originali**.
Il curatore della collezione, autentico appassionato della materia, è in grado di fornire su richiesta, ogni spiegazione di merito sia per le divise storiche sia per le divise attualmente in uso (presso la Direzione Regionale - Trasporto Regionale - è unico referente sul territorio in materia di vestiario, uniforme della divisa).
Molti sono gli aneddoti e gli episodi curiosi legati al colore delle stoffe, alla foggia dei cappelli, al metallo dei fregi, dei monogrammi PS al bavero, alla forma dei bottoni, agli accessori come orologi "a cipolla" e fischietti.
La sezione **A.E.C. Piemonte** con l'intento di diffondere un aspetto culturale, a pieno titolo integrato nella storia della nostra Nazione, è orgogliosa di presentare la collezione che rappresenta al tempo stesso la sua punta di diamante culturale.
La collezione è a Vostra disposizione, noleggiabile per qualsiasi evento e non solo per rievocazioni storiche legate al mondo della rotaia (contesti teatrali e cinematografici).



Per informazioni sulle modalità e costi del noleggio rivolgersi a:
A.E.C. PIEMONTE presso
Galasso Laura - Corso Francia 50
10097 Collegno (Torino)
email: aecpiemonte@yahoo.it oppure
email: melgalas@yahoo.it



**A.E.C. - Association Européenne des Cheminots
Sezione Lombardia**

BINARI INFINITI 2010



***Mostre di fermodellismo, cimeli storici,
meridiane; borsa scambio.***



***Visite guidate delle scolaresche sugli
impianti di stazione e proiezioni di filmati
relativi alla storia delle ferrovie***



Treno storico



A.E.C. - Association Européenne des Cheminots Sezione Lombardia

BINARiNFINITI 2010



Iniziativa inclusa nella manifestazione
BINARiNFINITI 2010

Patrocini:

Regione Lombardia
Cultura

Provincia di Milano

PROVINCIA MONZA BRIANZA

GIRONE DEGLI INGEGNERI DELLA PROVINCIA DI MILANO

Sponsor:

COMUNE DI MONZA

Credito Artigiano

DLFM

orefim

CONSERVIZI

Sostenitori:

Trenitalia - LeNORD

PIEMONTE

LEGAMMENTE

Le memorie del Convegno saranno pubblicate sui seguenti siti:
www.aecitalia.org www.cifimilano.it
www.aldai.it

A. E. C.
L'Associazione Europea dei Cheminots (A.E.C.) è stata istituita il 23 luglio 1921 a Torino per iniziativa di un gruppo di ferrovieri di differenti Aziende ferroviarie europee, allo scopo di associare i ferrovieri dei paesi del mercato comune e degli altri paesi confinanti con i più importanti treni europei. I fini dell'associazione sono precisati nell'Appello ai ferrovieri di tutti i Paesi d'Europa, che fu diramato da Milano nel mese di maggio 1921 e nello Statuto del 23 luglio 1921 e si riassumono in un programma inteso a creare una "entente" europea nel mondo dei ferrovieri, interfacendo i loro contatti dal punto di vista delle relazioni umane e tenendoli informati sui problemi europei. In particolare l'A.E.C. costituisce un vasto movimento di opinioni che, rendendosi interprete dei programmi consumati nella politica dei trasporti, intende influire attivamente nei confronti delle decisioni delle aziende ferroviarie e delle autorità politiche nazionali, affinché, detti programmi siano realizzati. Questi compiti vengono svolti mediante iniziative varie: si organizzano corsi di studio «stage», di formazione, conferenze e dibattiti, visite agli impianti di scambio di informazioni e di ospitalità, visite al Parlamento europeo, incontri e congressi dove si propaganda, illustra, fonda dell'unità europea e fopere degli Organismi comunitari europei. Dal 1970 l'Associazione consegna annualmente, offerte dalla sezione italiana la «Targa Robert Bokuniewicz», ad una personalità che si sia distinta in campo europeo con azioni intese a sviluppare problemi riguardanti i Paesi della «Unione Europea». Nel 2002 la targa è stata consegnata a S. S. Papa Giovanni Paolo II.

L'A.E.C. non ha valore politico e non si occupa di problemi sindacali. Essa sviluppa il suo lavoro per mezzo di una Presidenza, di una vice presidenza, di un Segretario Generale e di un Consiglio Direttivo europeo, nonché attraverso Presidenza, Segreteria e Consigli Direttivi nazionali.

Apposite commissioni studiano i problemi culturali e professionali, del turismo sociale, dei trasporti, delle formazioni europee, delle relazioni umane, delle stampe e delle finanze.

La Sede Sociale dell'Associazione è a Bruxelles - 1040 Piazza del Lussemburgo, 1. Hanno già dato la loro adesione alle iniziative dell'Associazione: il Movimento Europeo, varie Associazioni e Movimenti federalisti, parlamentari ed altri funzionari delle aziende ferroviarie europee. L'A.E.C. ha un suo «STATUTO CONSULTIVO» presso il Consiglio d'Europa (A.R.04/02/1988) in Strasburgo; fa parte della lista delle Organizzazioni Internazionali non Governative O.N.G., dotata di Statuto Consultivo presso le Nazioni Unite (decisione E12002 del 22/07/2002) **QUINQUE DI DIRITTO**. Sono state costituite le sezioni: italiana, francese, belga, tedesca, austriaca, spagnola, inglese, greca, olandese, portoghese, svizzera e roestamenti dei Paesi dell'Est: Romania, Ungheria, Slovacchia, Repubblica Ceca, Albania, Polonia e Lettonia.

All'A.E.C. possono iscriversi, oltre ai ferrovieri, tutti coloro i quali condividono i principi istitutivi dell'Associazione.

Association Européenne des Cheminots
Associazione Europea dei Ferrovieri
Sezione Lombardia

CIFI
Collegio Ingegneri Ferroviari Italiani
Sezione di MILANO

ALDAI ASSOCIAZIONE LOMBARDA
DIRIGENTI AZIENDE INDUSTRIALI

Il treno, l'ambiente ed il Trasporto Locale

Confronto aperto tra esperti dei trasporti, politici, istituzioni, utenti ed associazioni.

Luogo: Monza, Urban Center (uscita stazione lato Porta Castello)

Data: 23 ottobre 2010

Ore: 14:30 - 18:30

- INVITO -

II CONVEGNO del 23 ottobre

«Il treno, l'ambiente ed il Trasporto Locale»



**A.E.C. - Association Européenne des Cheminots
Sezione Lombardia**

BINARINFINITI 2010

**“2° CONCORSO REGIONALE DI FOTOGRAFIA
TEMA: IL TRENO E L'AMBIENTE**



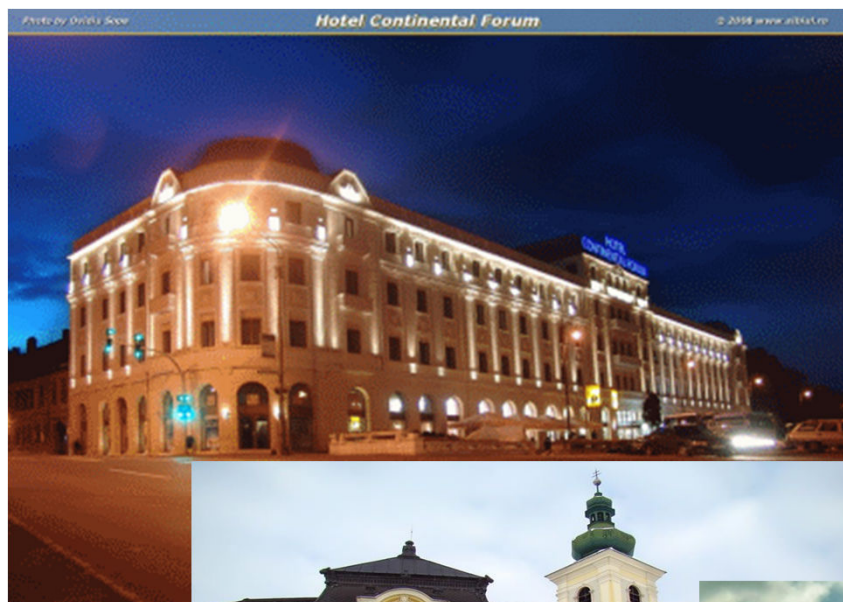
1° PREMIO





A.E.C. - Association Européenne des Cheminots Sezione Lombardia

*Partecipazione alle
Giornate Europee in
Romania (Transilvania).
Settembre 2011*





A.E.C. - Association Européenne des Cheminots
Sezione Lombardia



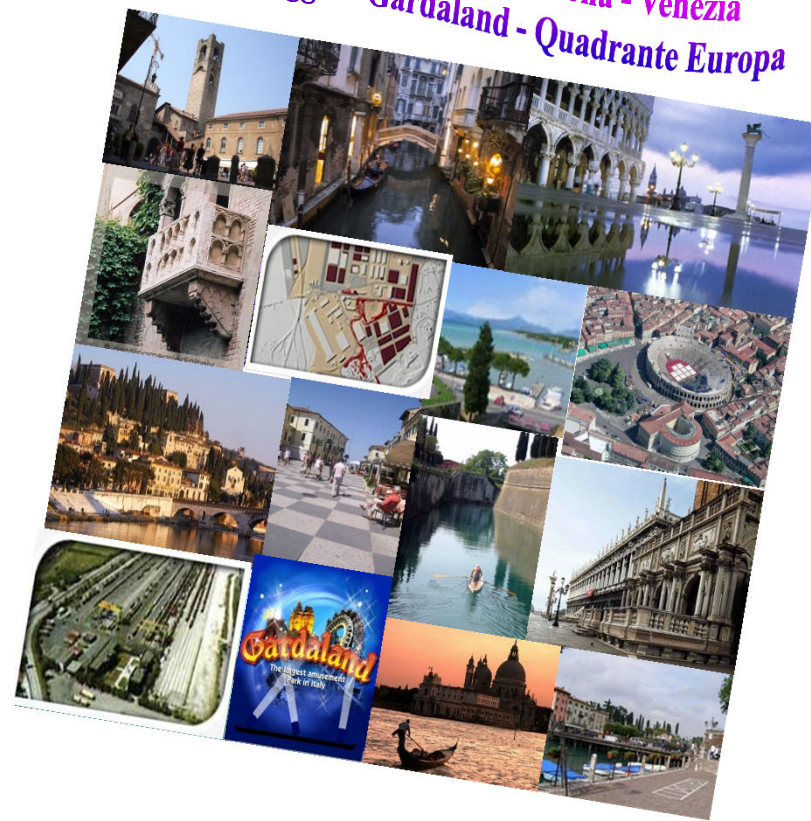
Association Européenne
des Cheminots
Associazione Europea
Ferrovieri
Sezione Italiana

GIORNATE EUROPEE
25-28 Maggio 2014

Peschiera del Garda - Verona - Venezia
Caravaggio - Gardaland - Quadrante Europa

II 50 ANNI dell'AEC

**Giornate Europee
sul Garda**





Association Européenne des Cheminots
 Associazione Europea Ferrovieri

Association Internationale (A.I.R. 04/02/1985) - O.N.G. dotée du STATUT CONSULTATIF auprès du CONSEIL DE L'EUROPE
 (06/04/1977) O.N.G. dotée du STATUT CONSULTATIF auprès des NATIONS UNIES (décret 82000 du 25/07/2002) - Membre du
 Conseil Economique et Social de Nations Unies (ECONOMIC) Genève - Siège Social : 1, Place du Luxembourg (B-1040) BRUXELLES

Sezione Italiana - Comitato Trasporti

7 giugno 2011

In collaborazione con il Comitato Infrastrutture, Logistica e Trasporti
 dell'Associazione Lombarda dei Dirigenti Industriali si è svolta la Visita Tecnica

"Cargo ferroviario e aereo"

... una giornata di aggiornamento sul trasporto merci nelle due tipiche modalità di produzione, attraverso la visita del terminal ferroviario Hupac di Gallarate/Busto e del terminal aereo di Malpensa Cargo.

I partecipanti hanno avuto modo di cogliere le problematiche specifiche dei due settori con particolare riguardo ai fattori che ne condizionano lo sviluppo. Tra i principali, nel ferroviario, la necessità di fissare la politica sui potenziamenti infrastrutturali della rete italiana in vista del completamento del tunnel ferroviario del Gottardo (2016) da parte della Svizzera.

Nell'altra grande realtà, quella del trasporto aereo, i partecipanti, divisi in due gruppi guidati da rappresentanti delle Società che gestiscono la movimentazione delle merci, dopo un rigido check-in d'ingresso, hanno potuto visitare - con l'assoluto divieto di fotografare e sorvegliati a vista da addetti alla sicurezza - i magazzini di stoccaggio e di preparazione delle spedizioni, avendo modo di cogliere la rigida organizzazione esistente a tutela della sicurezza dei voli, dell'integrità delle spedizioni e del controllo di filiera.



I partecipanti nel terminal HUPAC di Gallarate/Busto



Associazione Europea Ferrovieri
 Lombardia

**Visita tecnica a Malpensa Cargo
 ed al terminal intermodale
 Hupac di Busto Arstizio**

**(in collaborazione con il
 Comitato Trasporti di Aldai
 Federmanager)**

GIUGNO 2011



A.E.C. - Association Européenne des Cheminots
Sezione Lombardia

II
CONGRESSO
NAZIONALE
A OSTUNI
(Puglia)

giugno 2011



Association Européenne des Cheminots
A.E.C.
Associazione Europea Ferrovieri
Sezione Italiana



CONGRESSO NAZIONALE
25-26 giugno 2011
HOTEL RIVA MARINA RESORT **** (Ostuni BR)

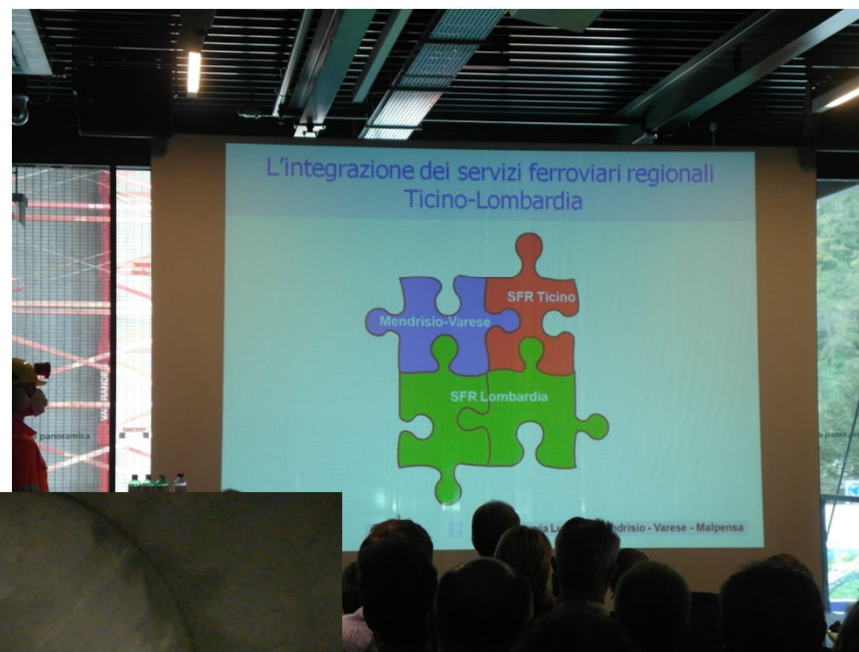


Prenotazioni
tel. 3683214792-3394601149 - mail: acc@scn.it

Org. Tecnica Org. via
M. Levrugni



A.E.C. - Association Européenne des Cheminots Sezione Lombardia



**Polleggio
(Svizzera)**

Settembre 2011



**CONVEGNO E
VISITA TECNICA
ALP TRANSIT
GOTTARDO**



A.E.C. - Association Européenne des Cheminots Sezione Lombardia

Sotto l'Alto Patronato
del Presidente della Repubblica Italiana

Regione Lombardia

PROVINCIA DI BERGAMO
Settore Politiche Sociali e Salute

COMUNE DI CARAVAGGIO
Assessorato ai Servizi Sociali

BCC Caravaggio

In collaborazione con

ASSOCIATION EUROPEENNE DES CHEMINOTS
Gruppo di Caravaggio

CROCE ROSSA ITALIANA
COMITATO DI CARAVAGGIO

Sede operativa:
Piazzale Stazione F.S.
Caravaggio

CONVENZIONE DI GINEVRA 22 AGOSTO 1864

74ª Giornata di Studio DU
In collaborazione con
Association Européenne des Cheminots

"L'Evolution del Diritto Internazionale
Umanitario e dei Diritti Umani nei
Conflitti Armati Contemporanei"

Sabato 24 settembre 2011
Centro Congresso "Hotel Verm"
Via Beata Vergine, 4
Caravaggio - Santuario (Bergamo)

**Convegno a
Caravaggio sui
Diritti Umani.**

sett. 2011



A.E.C. - Association Européenne de
Sezione Lombardia

BINARiNFInITI 2011

*In collaborazione con la
Proloco di Besana in Brianza*

*Nel centenario della linea
Monza - Molteno*

ott. 2011

Association Européenne des Cheminots (A.E.C.)
Associazione Europea dei Ferroviari
Sezione Lombardia

BINARiNFInITI 2011

Obiettivi: Alla manifestazione, Comitato di diffondere delle preziose conoscenze, quali: storia di trasporto ferroviario, tecnologia e del servizio di servizio e come che sono state state sostanziate di questi, espresse in un contesto d'ingegneria con la sostenibilità di sviluppo.

GLI APPUNTAMENTI E LE INIZIATIVE IN PROGRAMMA (per allegati e le approssimati [http://www.aec.it](#))

Agosto 2011:
Lancio del Concorso Fotografico a premi (vedi su allegati [http://www.aec.it](#), [http://www.proloco-besana.it](#))

Ottobre 2, 9, 10, 14, 15, 16 e 17. Rassegna le "Vite Filippi" di Desario in Brianza.
Mostra di ferromodellismo, fotografia, mandare, cimeli ferroviari, filatelia, etc. (per allegati [http://www.aec.it](#))

Ottobre 2, 9, 14 e 15.
Visite guidate, alle mostre ed agli impianti ferroviari di scolarische e di gruppi di appassionati (per allegati [http://www.aec.it](#))

LE ALTRE INIZIATIVE (vedi su allegati [http://www.aec.it](#), [http://www.proloco-besana.it](#))

- a) Concorso di pittura "Lo scorcio";
- b) Treno storico (16 ottobre);
- c) Gazebi sul viate della stazione (16 ottobre); i Cornici della Brianza si presentano;
- d) Convegno sul trasporto: "Prospettive e sviluppo della NIMC nell'ambito del trasporto ferroviario lombardo";
- e) Presentazione della Nuova Opera Colonnale di Mario Zanzi: "Il treno nel verde della Brianza";
- f) Spesa Annua Filatelica.

DLFA
CANTIERI
ASSOCIAZIONE
CESARE POZZO
PROLOCO
BESANA IN BRIANZA



A.E.C. - Association Européenne des Cheminots
Sezione Lombardia

BINARINFINITI 2011

“3° CONCORSO REGIONALE DI FOTOGRAFIA

TEMA: ... il viaggio in treno



1° PREMIO





A.E.C. - Association Européenne des Cheminots Sezione Lombardia

Association Européenne des Cheminots
Associazione Europea Ferroviari

28 marzo 2012

In collaborazione con:

- CIFI Milano (Collegio Ingegneri Ferroviari Italiani)
- ALDAI (Associazione Lombarda Dirigenti Azienda Industriali - Gruppo Energia Ecologia - Comitato Trasporti)
- ACG (Alta Capacità Comarso, Associazione Ingle Svizzera)

«Torino, binari e oltre...» SECONDA EDIZIONE

... un aggiornamento sulle tecnologie della modalità sostenibile, con visite:

- all'EXPO Ferroviaria 2012
- alla Metropolitana Automatica di Torino

EXPO Ferroviaria 2012

27 - 29 marzo 2012, Lingotto Fiere, Torino, Italia

La vetrina italiana della tecnologia ferroviaria

alla Metropolitana Automatica di Torino

La metropolitana di Torino è la prima in Italia ad adottare il sistema VLM, veicolo automatico leggero. È stato progettato in modo da garantire la massima sicurezza attraverso un sistema di Controllo Automatico dei Treni (ATC) progettato specificatamente per questo tipo di veicoli.

Questo sistema beneficia delle caratteristiche più avanzate nel settore:

- assenza di personale fisso sui treni e in stazione che permette un esercizio ad automazione integrale;
- elevata capacità di gestione dei quasti;

... dalla funzione ATP

«Torino, binari e oltre ...»

*Visite all'Expo Ferroviaria ed
alla Metropolitana
Automatica*



**A.E.C. - Association Européenne des Cheminots
Sezione Lombardia**

Partecipazione alla Conferenza:

TRANSMIT

UNIVERSITÀ DEGLI STUDI DI VERONA

ASSOCIATION EUROPEENNE DES CHEMINOTS
ITALY

**Evoluzioni tecnologiche
delle ferrovie di montagna**

Folgaria, domenica 29/04/2012

16-04
NONO CALENDELLA
DI TRENTO



A.E.C. - Association Européenne
Sezione Lombardia

«T.I.M.O., una realtà in espansione»

**Conferenza e Visita Tecnica al
Terminal Intermodale di Mortara
(PV)**

In collaborazione con Aldai-Federmanager

Association Européenne des Cheminots
Associazione Europea Ferroviari

Association Internationale (A.I.E. 04/02/1985) - O.N.G. dotée du STATUT CONSULTATIF auprès du CONSEIL DE L'EUROPE (1977) N. Q. dotée du STATUT CONSULTATIF auprès des NATIONS UNIES (Mission EUCOEURO 2007) 2002
Conseil Economique et Social de Nations Unies (ECOSOC) Genève - Siège Social: 1, Place de Luxembourg B-1040 B

Sezione Italiana - Segreteria Comprensionale LOMBARDIA

24 maggio 2012

In collaborazione con:
ALDAI (Associazione Lombarda Dirigenti Aziende Industriali - Gruppo Energia/Ecologia
Comitato Trasporti), ACG (Alta Capacità Gortardo, Associazione Italo Svizzera), CIFI Milano
(Collegio Ingegneri Ferroviari Italiani), AEIT (Associazione Elettrotecnica Italiana), The
International Propeller Club.

"T.I.M.O., una realtà in espansione..."

Conferenza + Visita tecnica al Terminal Intermodale di **MORTARA (PV)**

Terminal Intermodale di Mortara

Inserito nel del Parco Logistico Intermodale di Mortara, questo innovativo interporto, vanta d'integrare l'**intermodalità**, generata dal terminal, alla **logistica**, nel rigoroso rispetto dell'ambiente.

Programma

10:00 Conferenza "Il Trasporto merci in Italia ed il trasporto intermodale in Europa", di Guido Mozzati e Eugenio Muzio (ulteriori dettagli sul sito www.aldai.it nella sezione eventi del 24 maggio).

13:00 Pranzo

14:00 Partenza con bus GT, dalla sede Aldai di Milano, per visita guidata al T.I.M.O.

18:30 Presunto orario di rientro alla sede Aldai di Milano, via Lega 31.

Prenotazioni entro il 14 maggio sulla seguente mail sec.lombardia@aldai.it (indicazione di nome/cognome, indirizzo e recapito telefonico per spese bus, al costo)



**A.E.C. - Association Européenne des Cheminots
e Lombardia**



**AEC - Associazione Europea dei Ferrovieri
Associazione Europea dei Ferrovieri
Sezione Lombardia**



BINARi INFINITI 2012



BINARi INFINITI, il principale appuntamento annuale dell'AEC Lombardia punta quest'anno a focalizzare l'attenzione sul traffico merci intermodale e sulle sue infrastrutture, viste nel contesto del trasporto ferroviario rispettoso dell'ambiente.
BRESCIA 11-14 ottobre 2012

GLI APPUNTAMENTI E LE INIZIATIVE IN PROGRAMMA (per dettagli e/o aggiornamenti <http://www.aecitalia.org>)

- 10 Ottobre 2012 (d.m.)**
Ultimo giorno per partecipare al Concorso Fotografico a premi (bando su www.aecitalia.org <http://www.df.it> ...)
- 11-14 Ottobre**
Mostra di ferromodellismo, fotografia, cimeli ferroviari, filatelia, etc. (ore 09.00-12.00; 14.30-19.00 - Brescia, Stazione FS)
- 11-13 Ottobre**
Visite guidate, alle mostre ed agli Impianti ferroviari, di scolaresche e di gruppi di appassionati (per contatti: 338 8060 640; 338 3735 820)
- 13 Ottobre**
Convegno pubblico "Il trasporto merci intermodale: il ruolo degli Interporti" (ore 14.45 c/o HOTEL NH, via Stazione 15, BS)
Premiazioni del Concorso Fotografico (ore 18.00, al termine del Convegno)

PATROCINI, SPONSORS & PARTECIPAZIONI



BINARi INFINITI 2012

Brescia - ott. 2012



A.E.C. - Association Européenne
Sezione Lombardia

BINARiNFINITI 2012

Brescia - ott. 2012

IL CONVEGNO

AEC - Association Européenne des Cheminots
Associazione Europea dei Ferroviari
Sezioni Lombardia e Veneto

In collaborazione con

AIFI Sez. di Milano

ALDAI ASSOCIAZIONE LOMBARDA
DIRIGENTI AZIENDE INDUSTRIALI

FEDERMANAGER
FEDERAZIONE NAZIONALE DIRIGENTI AZIENDE INDUSTRIALI

FEDERMANAGER
SINDACATO PROVINCIALE DIRIGENTI
AZIENDE INDUSTRIALI BRESCIA

**Il trasporto merci
intermodale: il ruolo
degli interporti.**

**Meeting
con esperti dei trasporti,
istituzioni, operatori
economici ed associazioni**

**BRESCIA
13 ottobre 2012 – ore 14:45
Salone «Colonne»
Hotel NH BRESCIA
Via Stazione 15**



A.E.C. - Association Européenne des Cheminots
Sezione Lombardia

BINARiNFINITI 2012

“4° CONCORSO REGIONALE DI FOTOGRAFIA
TEMA: il trasporto merci intermodale



1°
PREMIO

