

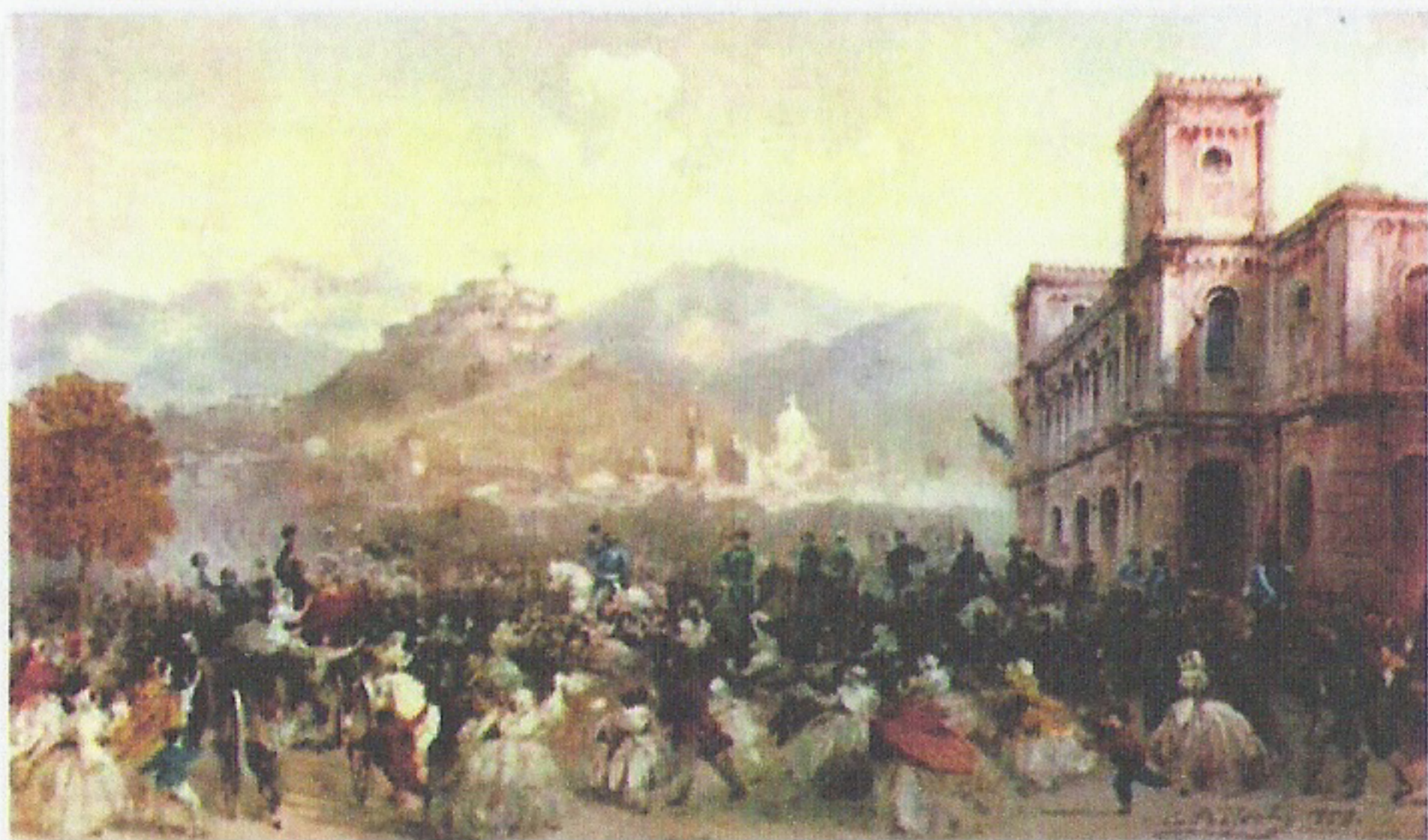


AEC - Association Européenne des Cheminots^(*)
Associazione Europea dei Ferrovieri
Sezione Lombardia

in concomitanza con la **European Mobility Week**
inaugurazione 16 settembre, ore 12
dal 16 al 22 settembre 2014
ore 9/12-14.30/19

Salone Vanvitelliano, Palazzo Loggia
Brescia

BINARINFINITI 2014



C. Bossoli. Vittorio Emanuele II alla stazione di Brescia. 1859, Museo del Risorgimento di Torino.

- **Mostre di fermodellismo**

2 plastici di cui uno con lunghezza complessiva di circa 30 metri, scala HO (1:87) ambientazione primaverile/estiva, stazioni, raccordi, bivi, posti di blocco, fermate fedelmente curate nei minimi particolari.
Movimentazione reale del traffico con più operatori.

- **Esposizione di cimeli ferroviari**

quadro luminoso Arrivi/Partenze Stazione di Brescia attivo fino al Maggio 1990
dispositivo telegrafico per la trasmissione dei dati (1847-1950)
biglietti Edmonson (a cartoncino) scomparsi nel giugno 1995
registratore di cassa tipo Riv anni 40-50
e moltissimi altri reperti storici del mondo ferroviario

- **Esposizione filatelica ferroviaria**

vastissima raccolta storica anni 1957/2010, tema trasporti proveniente da diversi paesi di emissione

- **Esposizione foto d'epoca**

riproduzione immagini di collezione private e preziosi originali storici provenienti dall'Archivio Negri di Brescia (per gentile concessione)

- **Presentazione del Concorso fotografico**

a premi con tema: "La stazione di Brescia: ieri, oggi e ... domani"

BINARINFINITI, il principale appuntamento annuale dell'AEC Lombardia quest'anno commemora il 160° anniversario della Stazione di Brescia per ricordare il ruolo socio-politico-culturale di questo edificio pubblico che è anche simbolo della storia d'Italia e del suo sviluppo.

* L'AEC è aperta a tutti coloro, anche non ferroviari, che condividono gli obiettivi